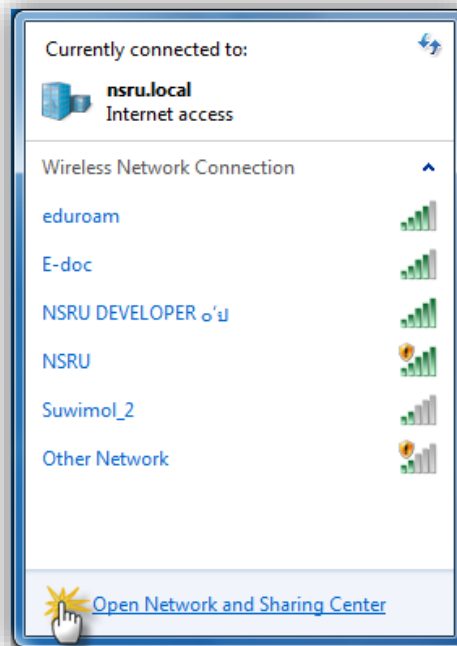
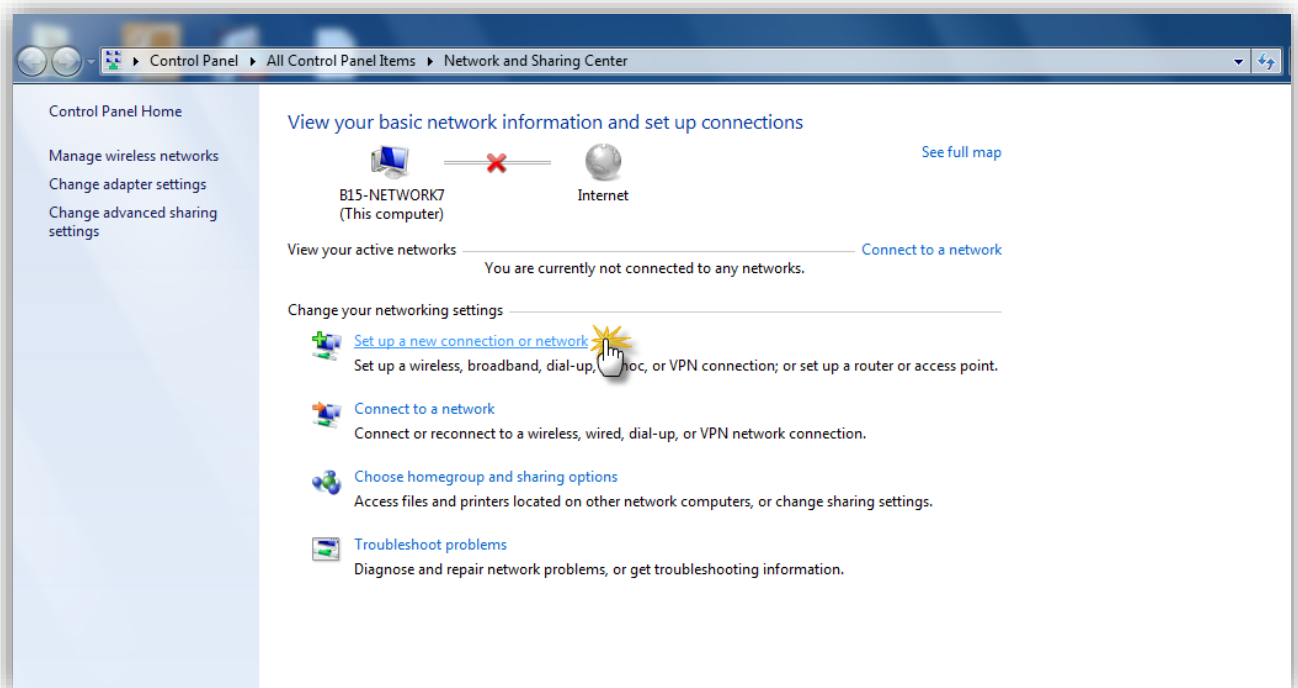


คู่มือการกำหนดค่า Windows 7 สำหรับใช้งานเครือข่าย eduroam

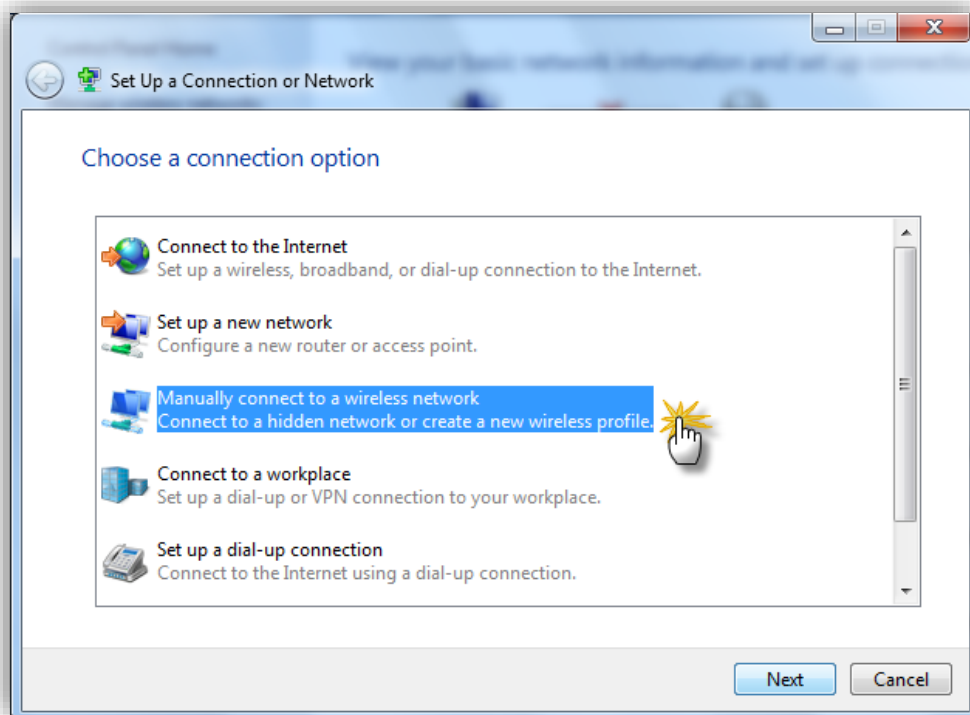
1. ในหน้าจอการเลือกเชื่อมต่อ Wi-Fi ของเครื่องให้คลิก Open Network and Sharing Center ดังภาพด้านล่าง



2. คลิกเลือก Set up a new connection or network

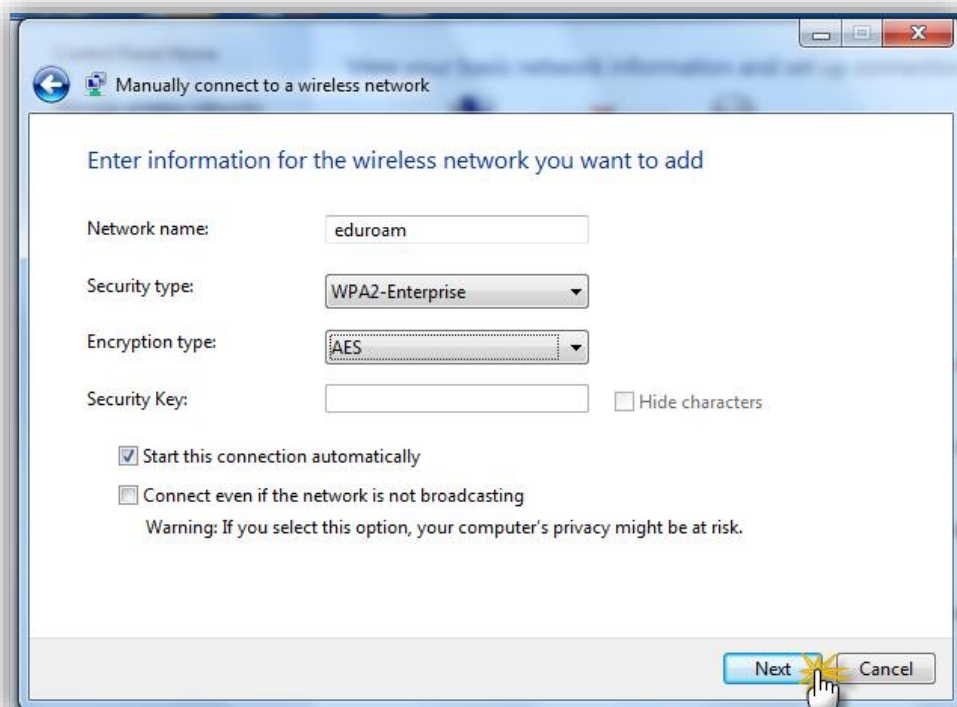


3. คลิกเลือก Manually connect to a wireless network และคลิก Next

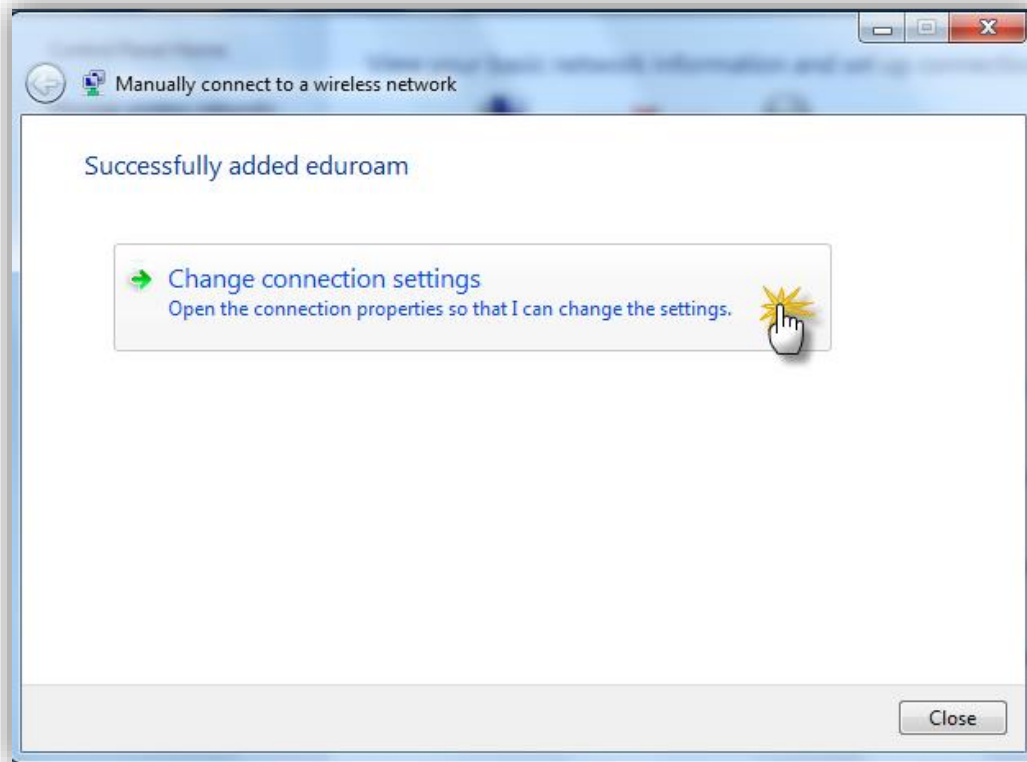


4. จะพบหน้าจอการตั้งค่า Wi-Fi ให้ตั้งค่า ดังนี้

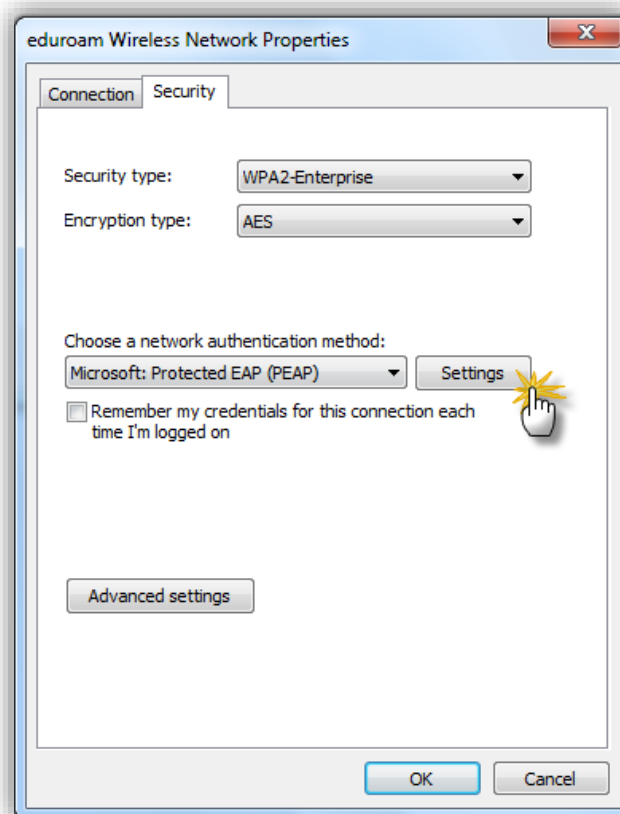
Network name : **eduroam** Security type : **WPA2-Enterprise** Encryption type : **AES**
เมื่อตั้งค่าเสร็จ คลิก Next



5. หลังจากเพิ่ม Wi-Fi eduroam สำเร็จให้กำหนดค่าต่อไป คลิก Change connection settings

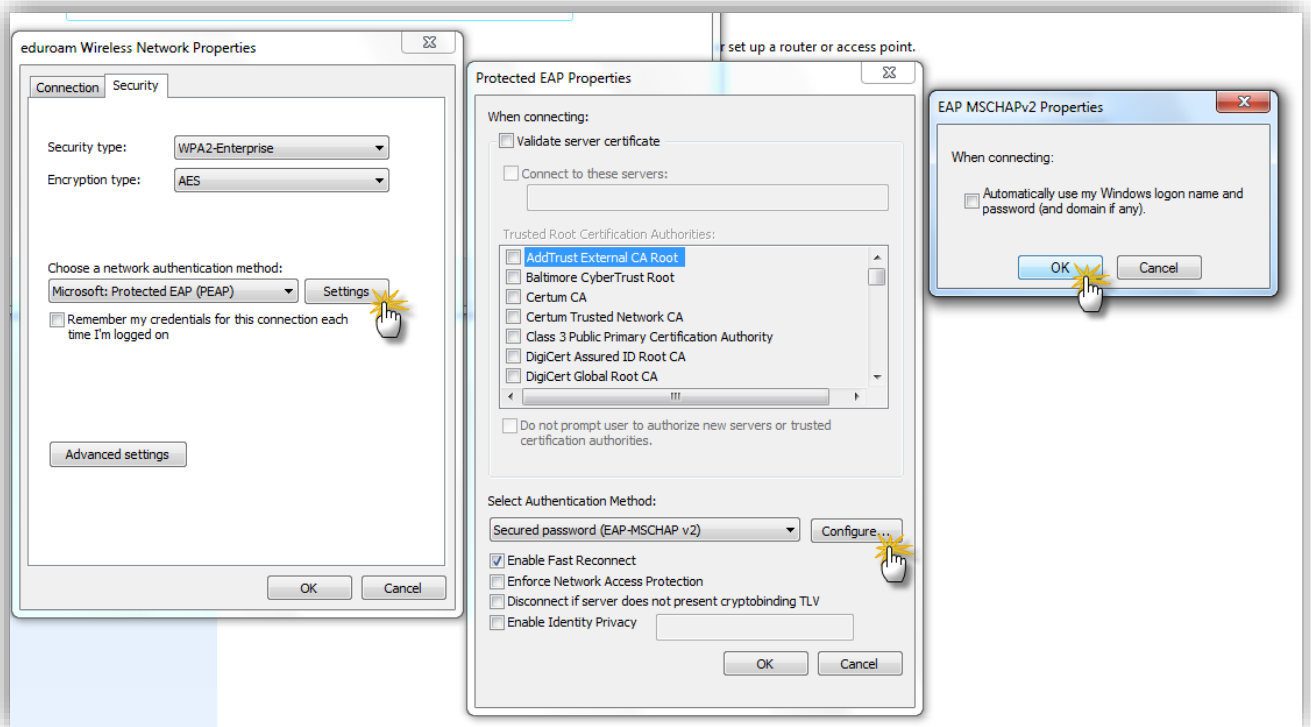


6. จะพบหน้าต่างสำหรับกำหนดค่าในแท็บ Security ให้คลิก Settings

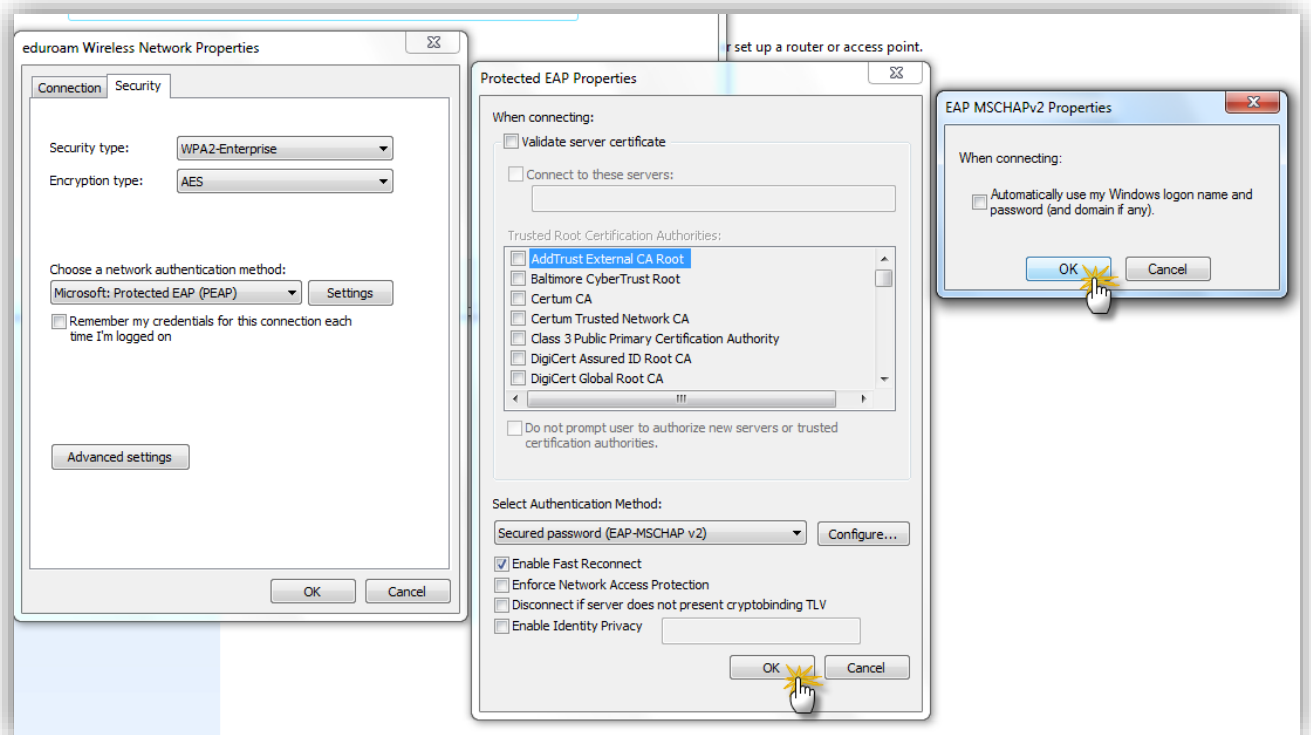


7.

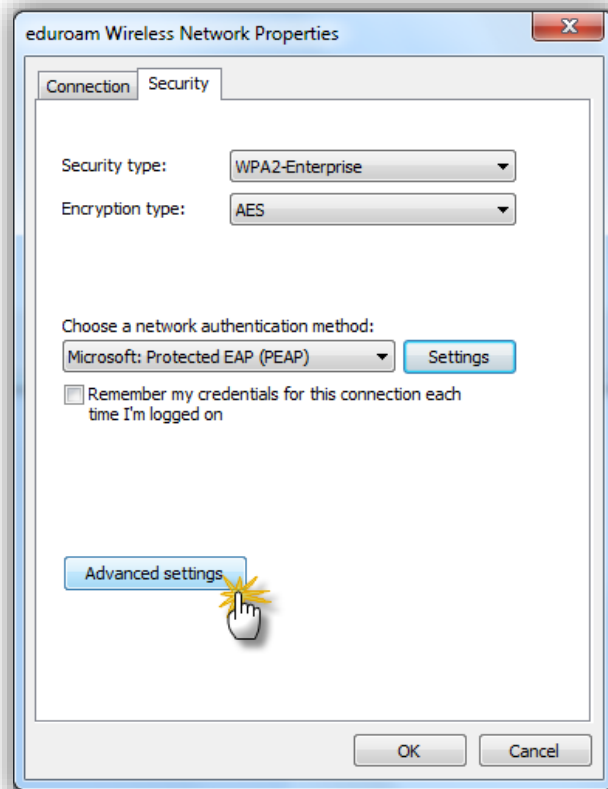
7. ในหน้าต่าง Protected EAP Properties ให้กำหนดค่าดังรูปและคลิก Configure และกำหนดค่าดังรูปเช่นกัน



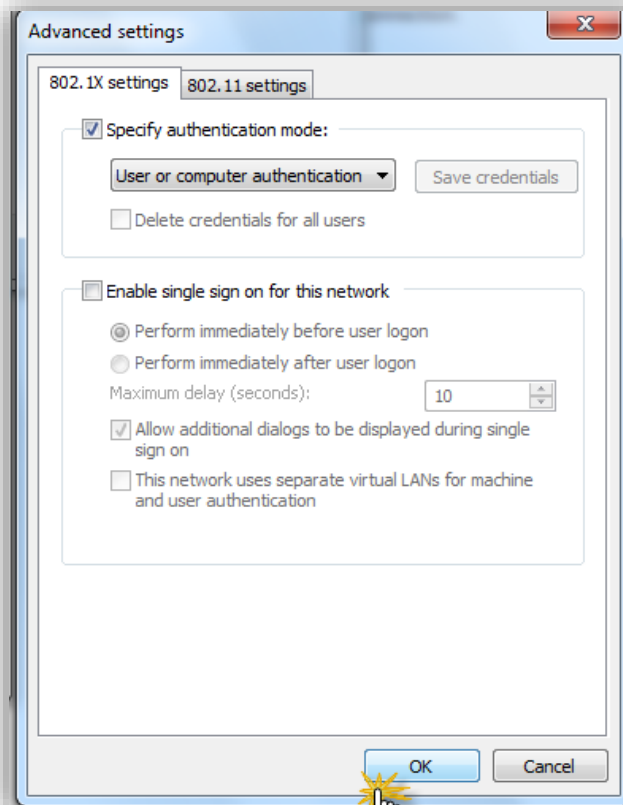
8. คลิก OK ในหน้าต่าง EAP-MSCHAPv2 Properties และ Protected EAP Properties



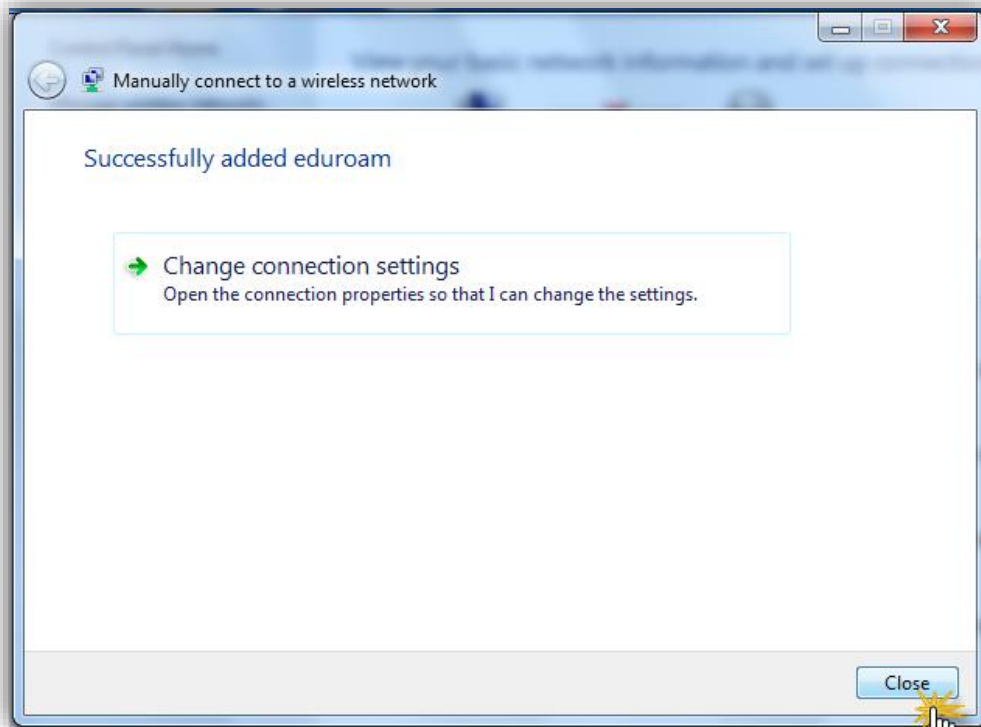
9. ในหน้าต่าง eduroam Wireless Network Properties ให้คลิก Security ให้คลิก Advanced settings



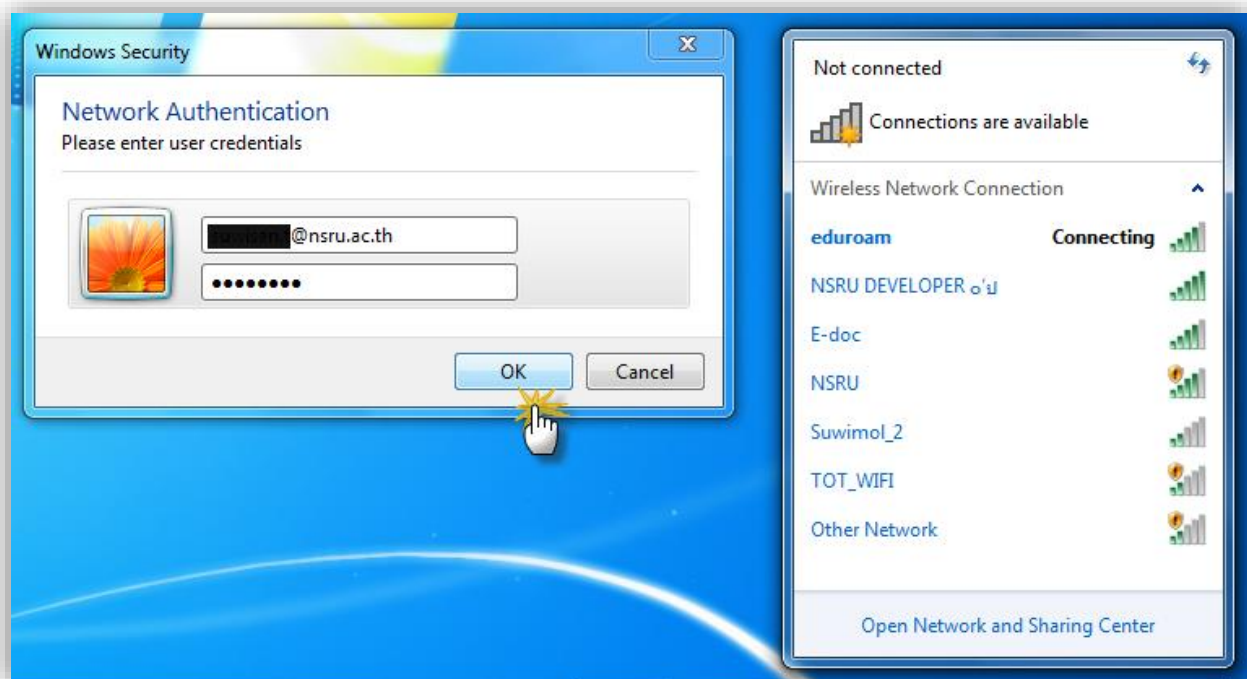
10. ในหน้าต่าง Advanced settings ให้คลิก 802.1X settings ให้ตั้งค่าดังรูป และคลิก OK



11. ในหน้าต่าง eduroam Wireless Network Properties ให้คลิก OK และ คลิก Close

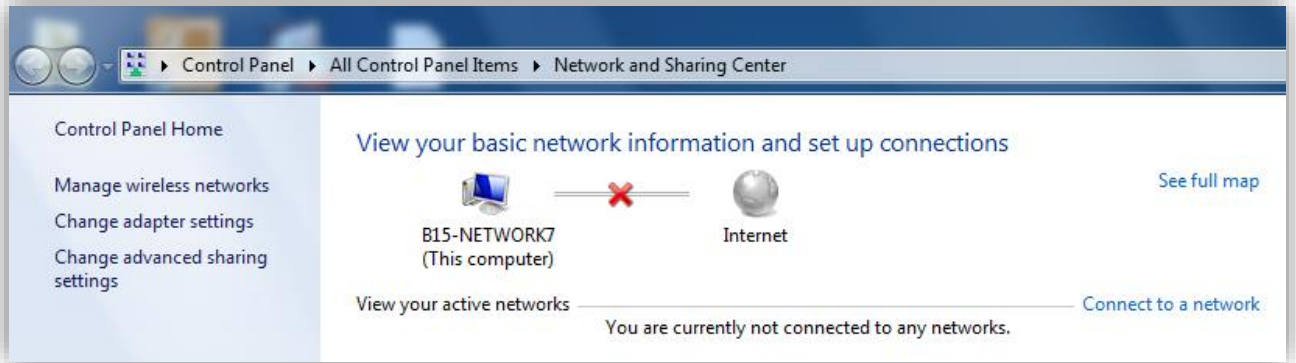


12. เชื่อมต่อกับ SSID: eduroam จะมีหน้าต่างให้กรอก Username (เป็น Username ที่มหาวิทยาลัยต้นสังกัดของท่านออกให้ เช่น user@nsru.ac.th) และ Password จากนั้นคลิก OK



การแก้ไขกรณีตั้งชื่อ SSID ซ้ำหรือไม่ถูกต้อง ให้ดำเนินการดังนี้

1. ในหน้าต่าง Network and Sharing Center ให้คลิกเลือก Manage wireless networks



2. ให้เลือก SSID ที่ต้องการแล้วคลิกเลือก Remove

